

## Voor wie zijn de Total Trunk en de Spinal Mouse?

Beide onderzoeksmethodes zijn technieken om een dysbalans in de wervelkolom op te sporen. Iedereen met rugklachten (a-specifiek of specifiek) komt in aanmerking voor deze onderzoeksmethodes. In de meeste gevallen zal daarna ook met behandeling gestart kunnen worden om de belastbaarheid te verbeteren en de klachten te verminderen.

U kunt contact met ons opnemen voor het maken van een afspraak.

Smienk fysiotherapie  
De Leemhorst 1  
7609 LA Almelo  
0546-820892

[info@smienk.com](mailto:info@smienk.com)  
[www.smienk.com](http://www.smienk.com)



**Smienk**  
19-02-2009

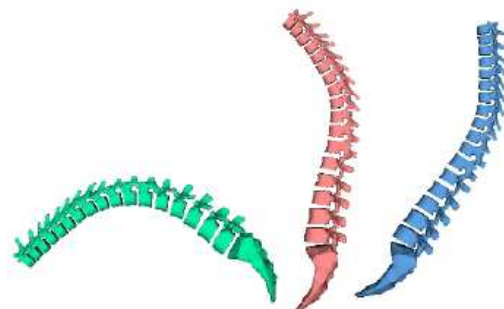


**Smienk**

Total Trunk +  
Spinal Mouse

## Wat is de Total Trunk?

De Total Trunk is een test en trainingsapparaat voor de lage rug. Op dit apparaat kan men de dysbalans in kaart brengen tussen buik- en rugspieren. De spierkracht en bewegings-snelheid van buik- en rugspieren worden gemeten en weergegeven in duidelijke grafieken middels een geavanceerd computer systeem. Na de test kan er tevens op dit apparaat getraind worden waarbij zowel de mobiliteit, coördinatie als de spierkracht duidelijk toenemen. Zowel bij acute als chronische rugklachten een prachtig apparaat om de actieve revalidatie te stimuleren. Veel patiënten reageren erg positief na de test en behandeling!



## Wat is de Spinal Mouse?

De Spinal Mouse is een flexibel apparaat dat de stand van uw ruggenwervels in drie verschillende posities analyseert. De Medi Mouse stuurt de beelden naar een computer, die er een animatie van maakt. Het resultaat laat het bewegingsverloop zien van de wervelkolom en uit grafieken is af te lezen waar de wervelkolom te veel of juist te weinig beweegt.

